

KKZ EVO C5

隐藏式圆柱头螺钉

环境腐蚀性等级 C5

多层涂层能够适用于根据 ISO 9223 标准定义为 C5 级的室外环境。在花旗松木上事先拧紧和拧松的螺钉上进行了超过 3000 小时暴露时间的盐雾测试 (SST)。

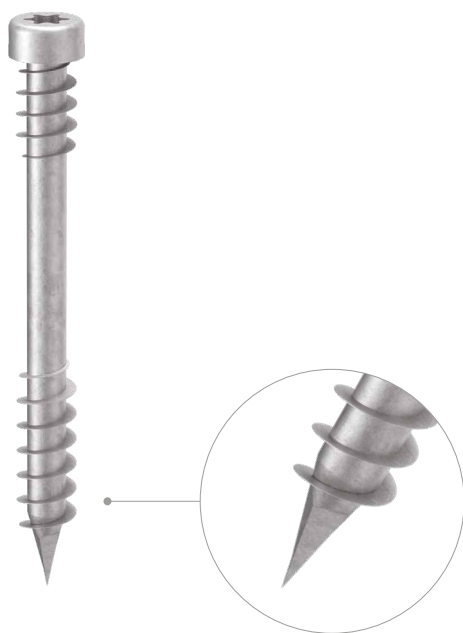
双段螺纹螺钉

加大直径的右旋头下螺纹确保了有效的抗拉强度，从而确保了木构件的连接。

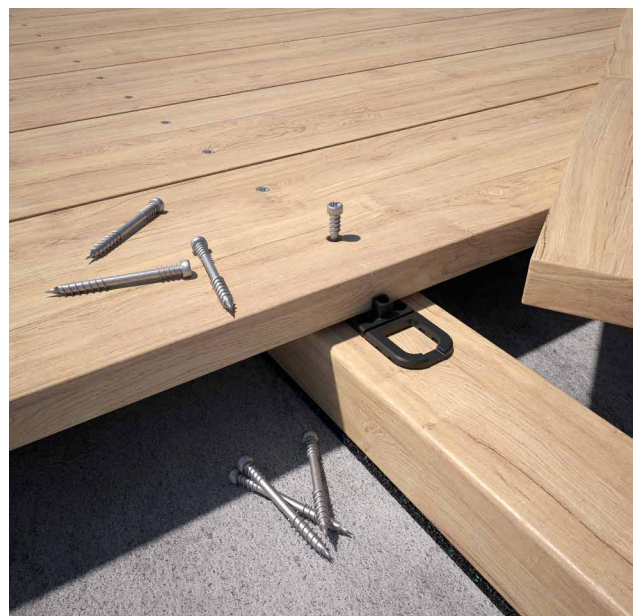
隐藏式头部。

硬木

经专门设计的剑形特殊尖端，用于在密度非常高的木材上有效钻孔，无需预钻孔（使用预钻孔的话，木材密度甚至可超过 1000 kg/m^3 ）。



EN 14592



BIT INCLUDED

直径 [mm]

3,5 **5** 8

长度 [mm]

20 **50 70** 320

服务等级

SC1 SC2 SC3

环境腐蚀性等级

C1 C2 C3 C4 C5

木材腐蚀性

T1 T2 T3 T4

材料

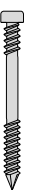
C5
EVO
COATING

带有 C5 EVO 涂层的碳钢，具有极高的耐腐蚀性

应用领域

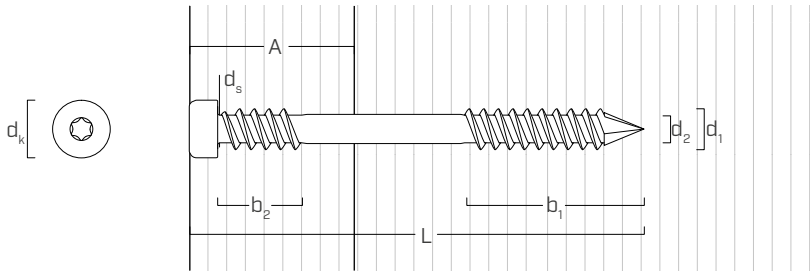
用于腐蚀性户外环境中。
密度 $< 780 \text{ kg/m}^3$ (无预钻孔) 和 $< 1240 \text{ kg/m}^3$ (有预钻孔) 的木板。
WPC 板 (有预钻孔)。

产品编码和规格



d_1 [mm]	产品编码	L [mm]	b_1 [mm]	b_2 [mm]	A [mm]	件
5 TX 25	KKZEVO550C5	50	22	11	28	200
	KKZEVO560C5	60	27	11	33	200
	KKZEVO570C5	70	32	11	38	100

几何参数和机械特性



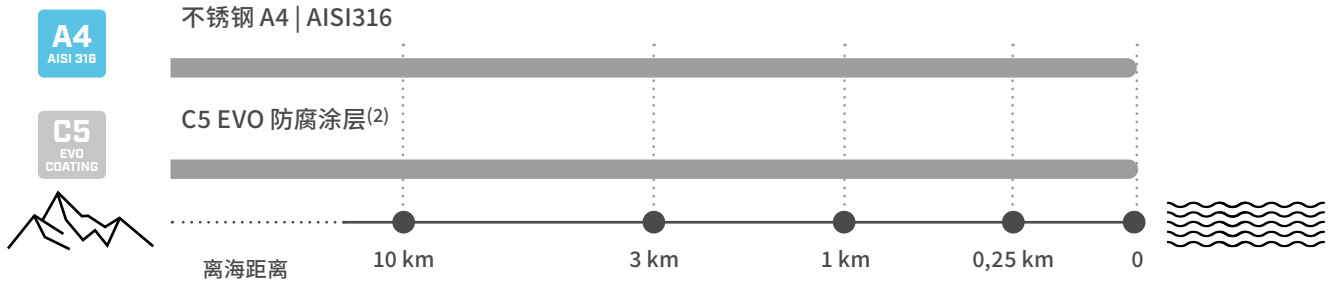
几何参数

公称直径	d_1	[mm]	5
头部直径	d_K	[mm]	6,80
螺纹底径	d_2	[mm]	3,50
螺杆直径	d_S	[mm]	4,35
预钻孔直径 ⁽¹⁾	d_V	[mm]	3,5

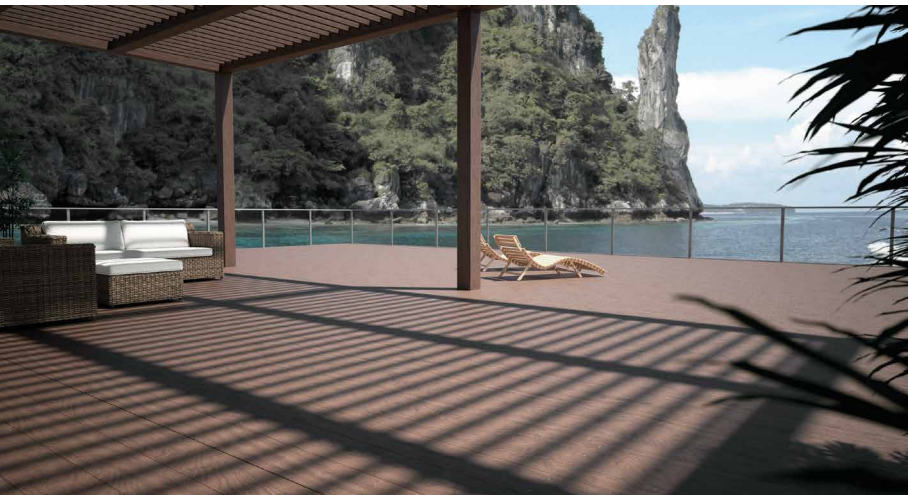
⁽¹⁾ 在高密度材料上，建议根据木材种类进行预钻孔。

离海距离

有氯化物环境中的耐腐蚀性能⁽¹⁾



⁽¹⁾ C5 是根据 EN ISO 9223 的 EN 14592:2022 定义的。
⁽²⁾ EN 14592:2022 目前将替代涂层的使用寿命限制为 15 年。



最大强度

即使在非常不利的环境和木材腐蚀条件下，它也能确保高机械性能。